



NORMATIVA ESPECÍFICA

Aquí trobaràs el recull de la normativa específica de l'Estació de Trail del Berguedà

L'Estació de Trail, obliga a tots els usuaris a estar geolocalitzats, durant la seva activitat, mitjançant l'aplicació mòbil:

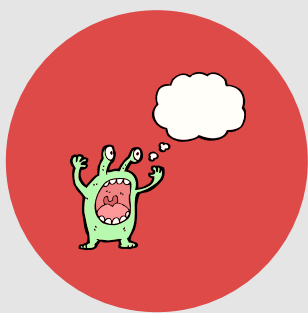
App per Android: clica [aquí](#)

App per Apple: clica [aquí](#)



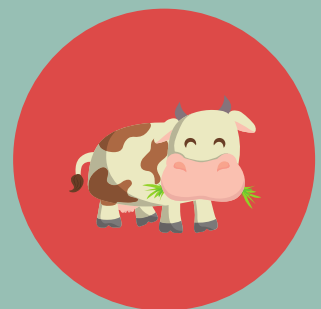
Consulteu la web oficial:
<https://www.trailbergueda.com/> per descarregar l'App, fer una lectura de la normativa específica i estar al corrent de totes les novetats.

Consulteu els butlletins meteorològics oficials, per saber les condicions climatològiques que es preveuen. Meteomuntanya, elaborat pel Servei Meteorològic de Catalunya (Meteocat), us proporcionarà un pronòstic detallat.



No cridar durant el recorregut.
Mantenir-se en silenci.
Queda prohibit utilitzar tot tipus de megafonia, llançar coets o pirotècnia.

Respectar i tancar els filats ramaders i les tanques.
Actuar d'una forma responsable davant els ramats domèstics i gossos protectors de l'itinerari.



Conèixer la cartografia de la zona i saber interpretar els mapes indicats, ja sigui en format paper o digital, com a mesura de seguretat.

Informar-se sobre les prohibicions de dany cap el medi geològic i també d'aquelles que puguin provocar alteracions sobre les espècies de fauna i flora.



Queda prohibit el llançament de residus en el medi natural (desperfectes, embolcalls, aliments o material). Cadascú ha de ser responsable dels seus residus i transportar-ho a la seva residència o bé fins el lloc de recollida selectiva més pròxima.

Utilitzar bastons sense punta metàl·lica o amb punta de goma i evitar fer-ne un ús excessiu (risc d'erosió del terreny).



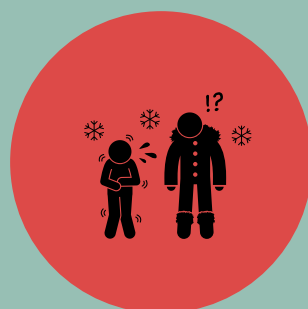
Dipositeu en els contenidors les burilles de cigarretes i llumins.

Respectar l'itinerari establert i marcat per l'Estació, no sortint d'aquest. Evitar senders secundaris al sender principal. No fer drecceres camp a través. Evitar retallar corbes per l'interior.



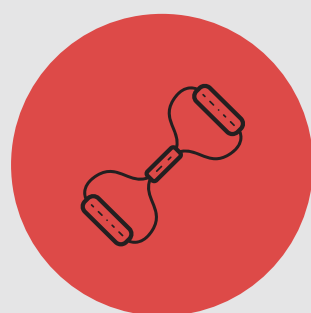
Evitar trepitjar en l'interior de zones humides: basses, rierols, canonades...
No emetre senyals ni centelleigs lluminosos, excepte la il·luminació frontal del recorregut en trams nocturns.

Denunciar qualsevol conducta medi ambiental negligent d'altres corredors i corredores.



Respectar valors essencials com la humilitat, l'equitat, la solidaritat, el respecte i la companyonia.
Atendre les persones accidentades que podem trobar durant el recorregut.

Les pràctiques de dopatge, a banda de ser un auto engany, suposen un risc per a la salut que cal evitar i denunciar



Ser conscient de les limitacions pròpies, tant físiques com tècniques.

Programar conscientment la durada de l'activitat segons les característiques del recorregut i les possibilitats pròpies.



Adequar les reserves d'aigua i energètiques necessàries segons el recorregut escollit.



Trail Berguedà



Consell Comarcal
Berguedà